

DESCRIÇÃO

Válvula Solenóide 2 vias - Normalmente Fechada
Ação Direta. Com caixa a prova de explosão
para ambientes potencialmente explosivo:

Cetificação: CESI 03 ATEX 344 Ex112G/D Eex “d” IIC T6

CONSTRUÇÃO VÁLVULA SOLENÓIDE

Corpo Aço Inoxidável
Vedações FPM

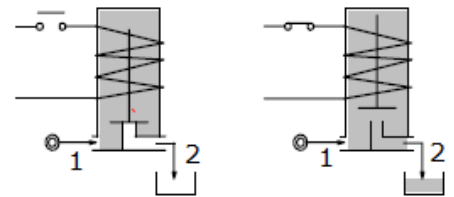
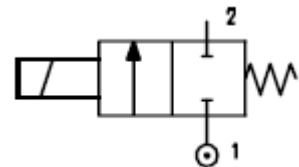


CONSTRUÇÃO CAIXA EXPLOSÃO

Caixa a prova explosão Liga especial cor vermelha
Conexão elétrica ½” NPT

CARACTERÍSTICAS

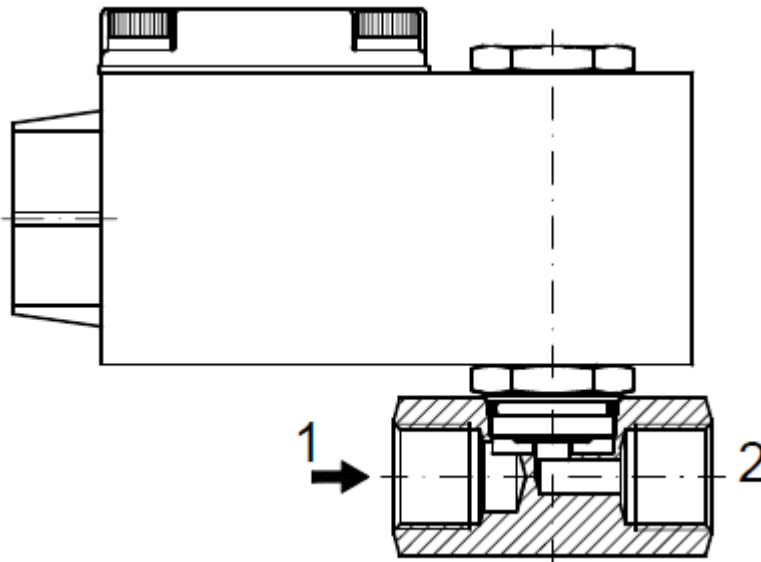
Máxima pressão admissível 100 bar
Máxima viscosidade fluído 25cSt (mm²/s)
Temperatura ambiente: -10°C +40°C
Posição de montagem com bobina na vertical



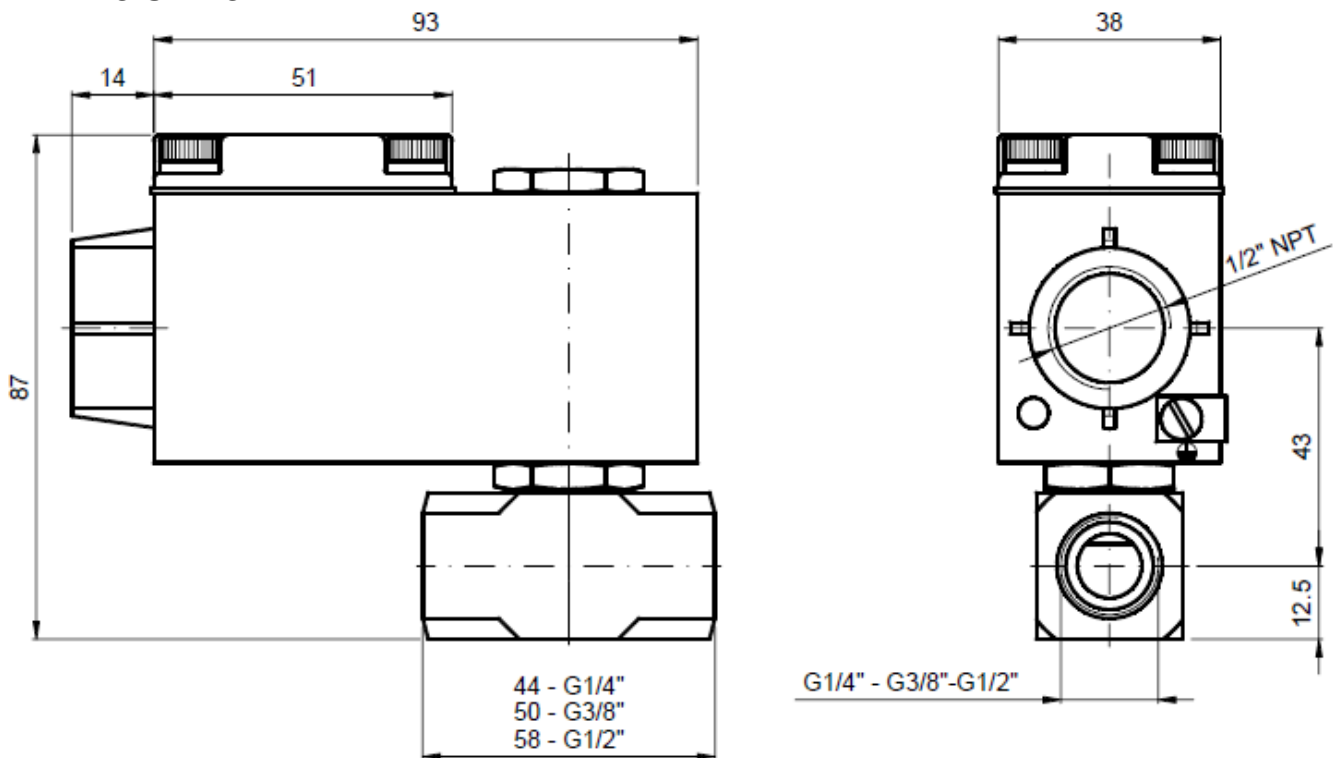
CÓDIGO 2	Conexão G ISO 228	Orifício mm	KV m³/h	Pressão Diferencial bar		Potencia CA Regime	Nominal CC Watt	Bobina Tipo	Vedação 1	Temp. °C	
				Min	Max						
					CA	CC					
A110BV20///.....	1/4"	2	0.1	0	22	20	12VA	8W	A6	FPM=V	-10 +130
A110BV25///.....		2.5	0.15		16	14					
A110BV35///.....		3.5	0.32		10	8					
A110BV45///.....		4.5	0.41		6.5	3.5					
A110BV52///.....		5.2	0.47		4	1.8					
A110BV64///.....		6.4	0.64		3.5	1					
A110CV20///.....	3/8"	2	0.1	0	22	20	12VA	8W	A6	FPM=V	-10 +130
A110CV35///.....		3.5	0.32		10	8					
A110CV52///.....		5.2	0.47		4	1.8					
A110CV64///.....		6.4	0.64		3.5	1					
A110DV20///.....	1/2"	2	0.1	0	22	20	12VA	8W	A6	FPM=V	-10 +130
A110DV35///.....		3.5	0.32		10	8					
A110DV52///.....		4.5	0.47		4	1.8					
A110DV64///.....		6.4	0.64		3.5	1					

BOBINAS	Corrente Alternada ~50 /60Hz Voltagem					Corrente Contínua Voltagem			Conexão Eletrica
	24	48	110	220 230		12	24	48	
SÉRIE A6									½" NPT
Código 2	A6B	A6C	A6D	A6E		A60	A61	A62	

DESCRIÇÃO
 VARIAÇÃO TENSÃO
 CA +15% - 10%
 CC +/- 10%
 GRAU PROTEÇÃO IP66



DIMENSIONAIS



Peso = 0.66 Kg