

DESCRIÇÃO

Válvula Solenóide 3 vias – Normalmente Fechada
 Ação Direta – Corpo Termoplástico para aplicação
 em fluídos compatíveis

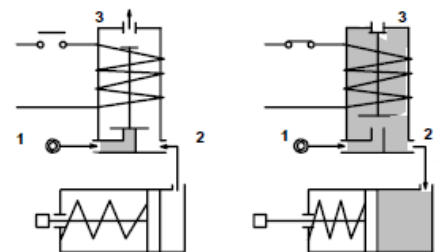
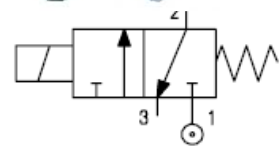
CONSTRUÇÃO

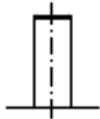
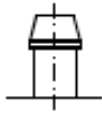
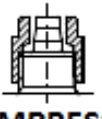
Corpo Resina Termoplástica Polymer
 Tubo Guia Latão com banho Níquel Químico
 Núcleo Fixo Aço Inoxidável
 Núcleo Móvel Aço Inoxidável
 Vedações NBR - FPM – EPDM

CARACTERÍSTICAS

Máxima pressão admissível 10 bar
 Máxima viscosidade do fluído 25cSt (mm²/s)
 Temperatura ambiente: bobina classe “F” -10°+55°C
 bobina classe “H” -10°+80°C
 Posição de montagem indiferente

OPCIONAIS : Tubo guia em Aço Inoxidável



CONEXÕES		
K	P	W
 ESPIGÃO RETO	 HOSETAIL Para tubos flexíveis	 COMPRESSÃO Para tubo flexíveis e semi-flexíveis

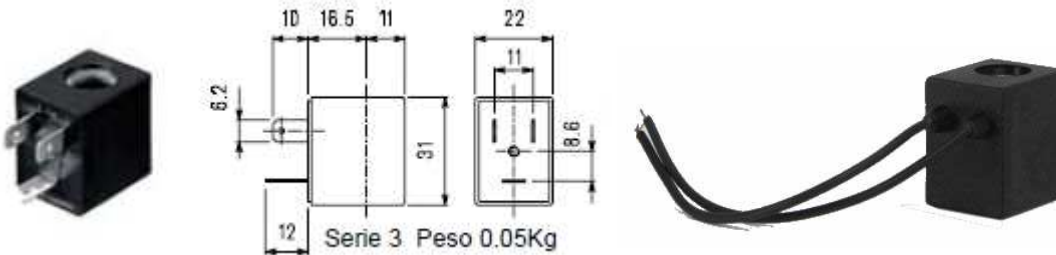
CÓDIGO	Conexão *	orifício	KV m ³ /h	Pressão diferencial Bar		Potência Nominal			Bobina		Vedação	Campo Temp. C°	
				Min	Max		CA	VA	CC	Tipo			Modelo
					CA	CC							
B335*....15///.....	K-P-W	1.5	0.06	0	9	9	12	8	6.5	3	22	NBR =A EPDM=F FPM=V	-10 +90 < 140 -10+130

1 Vedação exp: B335KA20///30B Vedação NBR
 2 Bobina 220V/50/60Hz

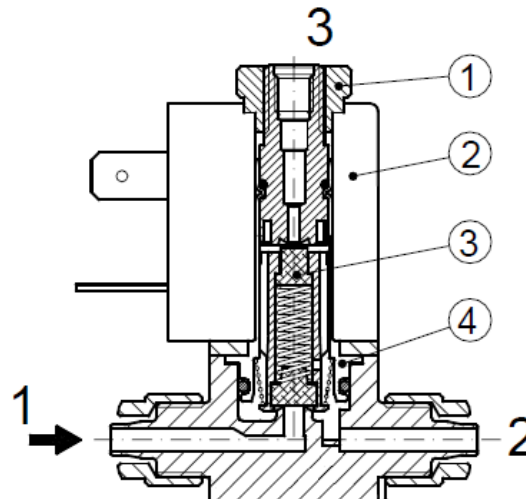
BOBINA	Corrente Alternada ~50 /60Hz							Corrente Contínua Voltagem			Conexão Elétrica	Conectores
	12	24	48	110	220 230	240	380	12	24	48		
Tipo 3 Modelo 22 Código 2	30A	30B	30C	30D	30E	30F	30G	300	201	202	DIN 46224	PG9 código 10348000

DESCRIÇÃO

Classe isolamento F
 Tolerância de Tensão
 CA +15% -10%
 CC ±10%
 Grau de proteção IP65
 com conector
 Grau de proteção ED100%
OPCIONAIS
 Classe isolamento IP65
 Voltagem/potência especial
 Bobina com rabicho 200mm


LISTA & PARTES

1. Porca de fixação bobina
2. Bobina
3. Núcleo Móvel
4. Conjunto solenóide


DIMENSIONAIS
